

Titulaires et territoires de chasse Cantonnement de La Roche

Territoire	Commune	Conseil Cynégétique	Ar. Ferm. Circ. 2021 N° attribués	Triage
Grandmenil	Manhay	CCBDP	LR1	(5)
Fays-Longchamps	Bertogne	CC2OS3	LR2	12
Chabrehez-Tailles	Houffalize	CCBSJ	LR3	9
Wandebourcy-Bourcy	Bertogne	CC2OS2	LR4	13
Grandmenil – Lafosse	Manhay	CCBP	LR5	5
Sery-Withimont (Longchamps)	Bertogne	HCC	LR6	12
Houbois	Bertogne	HCC	LR155	12
Chéoux	Rendeux	CCFA	LR7	3
Lutremange - Lutrebois	Bastogne	CCFARM	LR8	13
Bérisménil	La Roche	CCBSJ	LR9	9
Ronchamps	La Roche	CCFA	LR10	7
Mabompré	Houffalize	CC2OS3	LR11	12
Cetturu	Houffalize	CC2OS2	LR12	(12)
Engreux	Houffalize	CC2OS1S3	LR13	11-12
Achouffe	Houffalize	HCC	LR14	11
Wardin	Bastogne	CC2OS2	LR15	13
Bras-Wardin	Bastogne	CCFARM	LR16	13
Marenwez	Bastogne	HCC	LR17	13
Berhain	Bertogne	CC2OS3	LR18	12
Frenet (Givroulle)	Bertogne	CC2OS3	LR19	12
Malempré	Manhay	CCBDP	LR20	5
Malempré-Justice	Manhay	CCBDP	LR21	5
Hardigny-La Grotte	Bastogne	CC2OS2	LR22	13
Rachamps	Bastogne	CC2OS2	LR23	13
Marenwez-Marvie	Bastogne	CCFARM	LR24	13
Odeigne - RND	Manhay	CCBSJ	LR25	6
Samrée – RND - St-Jean	La Roche-Houffalize	CCBSJ	LR26	9
Watte	Manhay	CCBDP	LR28	4
Dochamps	Manhay	CCBDP-BSJ	LR29	4
Lamormenil-Freyneux	Manhay	CCBDP-BSJ	LR30	6
Fazône	Bertogne	CC2OS3	LR31	13
Les Combes	Bertogne	CC2OS3	LR32	12
Benasse	Manhay	CCBSJ	LR33	4

Grande Mormont - Mormont-Wibrin	Houffalize	CCBSJ	LR35	11
Recogne	Bastogne	CC2OS2	LR36	13
Bras-Wardin	Bastogne	CC2OS2	LR37	13
Bethomont - Dochamps	Manhay	CCBDP	LR38	4
Dochamps-Manhay	Manhay	CCBDP	LR39	4
Gros Thiers	Manhay	CCBDP	LR40	(4)
Bergister- Lamormenil	Manhay	CCBDP	LR41	4
Givroulle	Bertogne	CC2OS3	LR42	12
Bois de Ste-Ode (Bertogne)	Bertogne	CC2O	LR43	12
Bois des Fagnes-Gênes	Rendeux	CCFA	LR44	3
Rendeux	Rendeux	CCFA	LR45	3
Waharday-Chéoux	Rendeux	CCFA	LR46	3
Tremblefa (Grosse Haie)	Manhay	CCBDP	LR47	5
Spinafa (Chasse de la Concession)	La Roche	CCBSJ	LR48	4
Cielle-Marcouray	La Roche	CCBSJ	LR49	2
Ortho (Cens-Erneuille-Hives)	La Roche	CC2OS1	LR50	10
Nadrin (Hérou)	Houffalize	HCC	LR51	11
Tailles-Dinez-Sommerrain	Houffalize	CCBSJ	LR52	(9)
Engreux	Houffalize	HCC	LR53	12
Ollômont	Houffalize	HCC	LR54	11
Hodister	Rendeux	CCFA	LR55	3
Ronzon-Saint-Thibault	Rendeux	CCFA	LR56	3
Hodister	Rendeux	CCFA	LR57	3
Beausaint	La Roche	CC2OS1	LR58	7
Livarchamps	Bastogne	CCFARM	LR59	13
Bois de Nalogne-Lignièrès	Rendeux	CCFA	LR60	(3)
Mageret-Benonchamps	Bastogne	CC2OS2	LR61	13
Oubourcy	Bastogne	CC2OS2	LR62	13
Mont-Marvie	Bastogne	CC2OS2	LR63	13
Vaux-Noville-Compogne S3	Bertogne	CC2OS3	LR64	13
Vaux-Noville-Cobru S2	Bastogne	CC2OS2	LR65	13
Thiers de Luzery	Bastogne	CC2OS2	LR66	13
Erneuville	La Roche	HCC	LR67	10
Rouette	Bertogne	CC2OS3	LR68	12
Hemroulle	Bastogne	CC2OS3	LR69	13
Isle-le-Pré	Bastogne	CCFARM	LR70	13
Senonchamps	Bastogne	CCStHub	LR71	(13)
Marcourt Sud	La Roche	CCBSJ	LR72	2
Wessipont	La Roche	HCC	LR73	10
Sans-Souci	Bastogne	CC2OS2	LR74	13
Villers-la-Bonne-Eau	Bastogne	CCFARM	LR75	13
Champlon	Tenneville	CCFA	LR76	(7)
Bonnerue	Houffalize	CC2OS3	LR77	12
Blanc Caillou-Compogne	Bertogne	CC2OS3	LR78	12
Mageret (Noûve Creû)	Bastogne	HCC	LR79	13

Beffe-Trinal	Rendeux	CCBDP	LR80	1
Wigny	Bertogne	CC2OS3	LR81	12
Vaux-Chavanne (Bois de la Tour)	Manhay	CCBDP	LR82	5
Des Viviers	La Roche	CC2OS1	LR83	10
Longvilly	Bastogne	CC2OS2	LR84	13
En Bahou	Manhay	CCBDP	LR85	5
Lutremange	Bastogne	CCFARM	LR86	13
Gênes	Nassogne	CCFA	LR87	3
Flamierge	Bertogne	HCC	LR88	12
Bois St-Jean	La Roche	CCBSJ	LR89	9
Vieux Château	Bertogne	HCC	LR90	10-12
Bertogne	Bertogne	CC2OS1	LR91	12
Tannerie Michamps	Bastogne	CC2OS2	LR92	13
Warempage	La Roche	CC2OS1	LR93	10
Bois de Hez-Hardigny	Bastogne	CC2OS2	LR94	13
Engreux	Bertogne	CC2OS3	LR95	12
Mabompré	Houffalize	CC2OS1	LR96	12
Wicourt	Bastogne	CC2OS2	LR97	13
Belle-haie	Manhay	CCBSJ	LR98	5
L'Uni - Odeigne	Manhay	CCBSJ	LR99	6
Lierneux	Lierneux	CCSalm-Amblève	LR100	(5)
Bra-Xhout Si Plout	Lierneux	CCSalm-Amblève	LR101	(5)
Malempré	Manhay	CCBSJ	LR102	5
Hubermont	La Roche	HCC	LR103	10
Foy-Les Nutons	Bastogne	CC2OS2	LR104	13
Marvie-Saiwet	Bastogne	HCC	LR105	13
Marvie	Bastogne	HCC	LR106	13
Noville	Bastogne	HCC	LR107	13
Maboge	La Roche	CC2OS1	LR108	10
La Roche-Hives	La Roche	CC2OS1	LR109	10
Herbaimont	Ste-Ode	CC2OS3	LR110	12
Bourcy	Bastogne	CC2OS2	LR111	13
Achouffe-Wibrin	Houffalize	CCBSJ	LR112	11
Rolley-Hemroulle	Bastogne	CC2OS3	LR113	12
Nadrin	Houffalize	CCBSJ	LR114	11
Wyompont	Tenneville	CC2OS3	LR115	12
Wigny	Bertogne	HCC	LR116	12
Waharday	Rendeux	CCFA	LR117	(3)
Filli-Nadrin	Houffalize	HCC	LR118	11
Engreux-Hodrifosse	Houffalize	CC2OS3	LR119	12
Buisson	La Roche	CC2OS1	LR120	10
Mousny	La Roche	CC2OS1	LR121	10
Samrée	La Roche	CCBSJ	LR122	8-9
Beausaint	La Roche	CCFA	LR123	7
Magoster	Rendeux	CCBDP	LR124	1

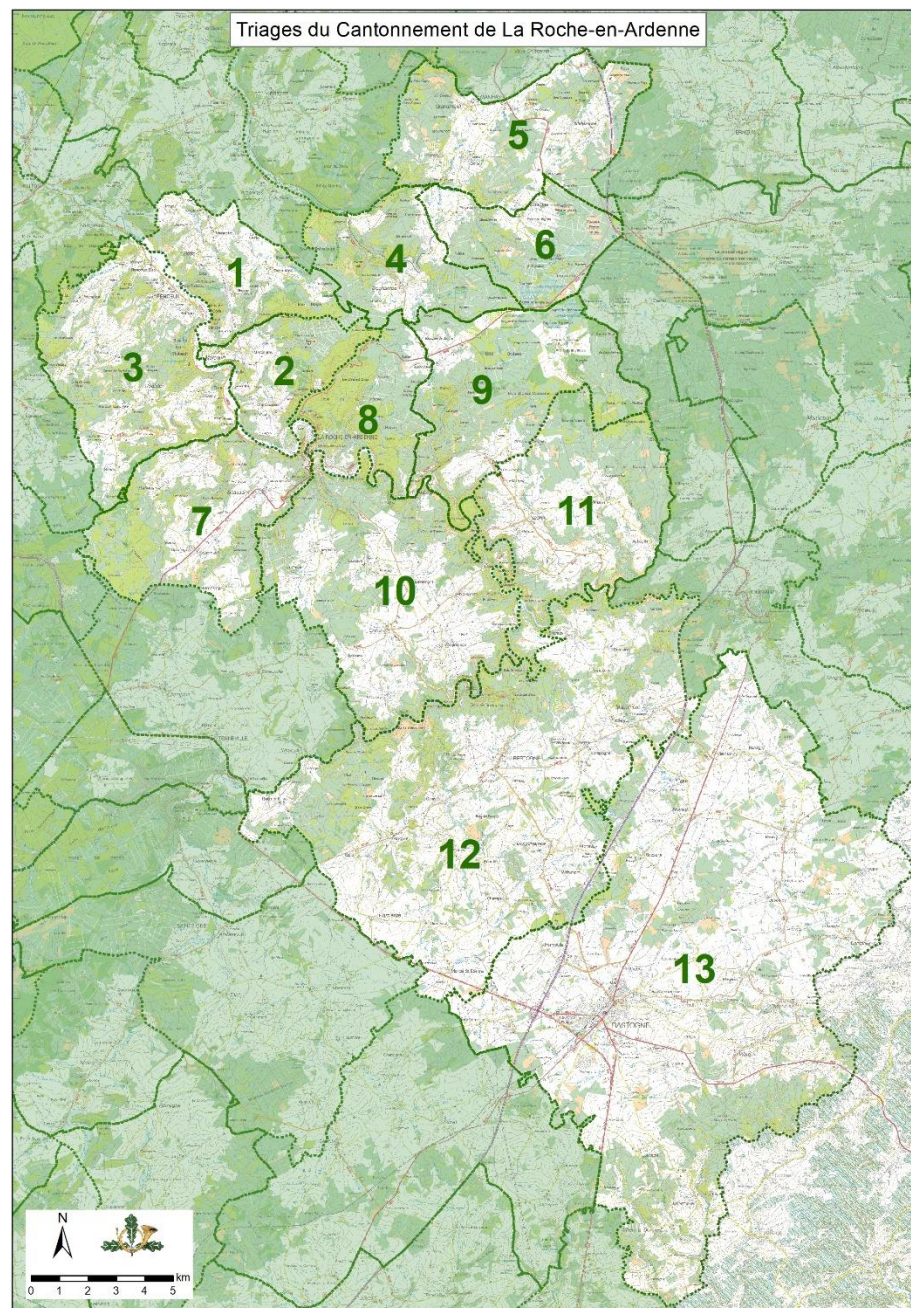
Wibrin	Houffalize	CCBSJ	LR125	11
Samrée-Bérismenil	La Roche	CCBSJ	LR126	9
Mierchamps	La Roche	CC2OS1	LR127	7
Losange	Bastogne	CCFARM	LR0005/LR0006	13
Mande-St-Etienne	Bastogne	CC2OS3	LR130	12
Samrée (La Lue)	La Roche	CCBSJ	LR131	9
Lamormenil-Betaumont	Manhay	CCBDP	LR132	4
Grands Acins-Bertogne	Bertogne	CC2OS3	LR133	12
Hampteau-Nohaiqué (Hamoul)	Rendeux	CCFA	LR134	(3)
Beausaint-Queue de Vache	La Roche	CCFA	LR135	7
Hambeu-Dochamps	Manhay	CCBDP	LR136	4
Bois de Vecmont	La Roche	CCFA	LR137	7
Beausaint	La Roche	HCC	LR138	7
Warizy	Rendeux	CCFA	LR139	3
Roumont	Tenneville	CC2OS3	LR140	12
Bras-Wardin	Bastogne	CCFARM	LR141	13
Bras-Benonchamps	Bastogne	CC2OS2	LR142	13
Halleux	La Roche	CCFA	LR143	7
Oster	Manhay	CCBDP	LR144	5
Vecmont	La Roche	CCFA	LR145	7
Charneu-Maquisards	La Roche- Tenneville	CC2OS1	LR146	10
Erneuville	Tenneville		LR147	(10)
Marcourt-nord	Rendeux	CCBSJ	LR148	1
La Roche Cne + CPAS (Grand Bois)	La Roche	CCBSJ	LR149	8
Beffe-Devantave	Rendeux	CCBSJ	LR150	1
Magoster-Amonines	Erezée	CCBDP	LR151	(1)
Halleux	La Roche	CCFA	LR152	7
Neffe-Bizory	Bastogne	HCC	LR153	13
Lafosse	Manhay	CCBDP	LR154	5

Dans la colonne « Conseil cynégétique » : **HCC** = hors conseil cynégétique, **CC2O** = 2 Ourthes (secteurs S1, S2, S3), **CCBDP** = Bois du Pays, **CCFA** = Famenne-Ardenne, **CCBSJ** = Bois St-Jean, **CCFARM** = Forêts d'Anlier-Rulles-Mellier. Voir carte ci-dessous.

Dans la colonne « Ar. Fermet. Circ. » : le n° d'autorisation pour fermer le territoire de chasse à la circulation pour les journées communiquées. Ce n° doit se trouver sur les affiches rouges signalant l'interdiction de passage. En **jaune**, les n° attribués pour 2021.

ATTENTION : seules les chasses dont les titulaires ont fait une demande de fermeture à la circulation sont reprises dans le tableau ci-dessous. Le Cantonnement n'est pas nécessairement averti des chasses organisées sans demande de fermeture.

Carte des triages du Cantonnement de La Roche-en-Ardenne



Arrêtés de fermeture - Affût 2021

Territoire Titulaires	Commune	1 ^{er} jour	Dernier Jour	Ar. Ferm. Circ.
Maboge	La Roche	20/07	31/07	LR108
Ronzon - Hodister	Rendeux	25/07	03/08	/
Lutrebois	Bastogne	07/08	15/08	0004
Marcourt Sud	La Roche	21/09	30/09	LR72
Grandmenil-Lafosse	Manhay	21/09	30/09	LR5
Nadrin	Houffalize	21/09	30/09	LR114
Benasse	Manhay	21/09	30/09	LR33
Bois St Jean	La Roche	21/09	30/09	LR89
Lafosse	Manhay	21/09	30/09	LR154
Chabrehez-Tailles	Houffalize	21/09	30/09	LR3
Belle-Haie	Manhay	23/09	01/10	LR98
La Roche	La Roche	24/09	03/10	LR149
Samrée	La Roche	24/09	03/10	LR122
Spinafa + Tremblefa	La Roche + Manhay	24/09	03/10	LR48
Odeigne	Manhay	24/09	03/10	LR25
Samrée	Houffalize + LR	24/09	03/10	LR25
L'uni-Odeigne	Manhay	25/09	04/10	LR99
Dochamps-Watte	Manhay	30/09	09/10	LR29
Malempré	Manhay	06/10	15/10	LR102
Malempré-Justice	Manhay	06/10	15/10	LR21
Cielle	La Roche	12/10	21/10	LR49

La circulation est interdite au-delà des panneaux d'affichage (rouges) aux dates déclarées depuis l'heure qui précède jusqu'à la fin de la deuxième heure qui suit le lever du soleil, et depuis la deuxième heure qui précède jusqu'à la fin de l'heure qui suit le coucher du soleil.

En vert dans le tableau ci-dessous : **poussée silencieuse**.

Oct	BALISAGE			CHASSE (Battues)				DDM
	Activité	Organisateur	Triages	Triages	Territoires de chasse	Ar. Ferm. Circ.	Triages	
1				3 11-12+12 12+7+13 13+13+13 13+11+13	Chéoux Engreux + Fay Mabompré + Mierchamps + Thyers de Luzery Oubourcy + Mageret + Marvie Vaux-Noville Compogne S3 + Ollômont + Vaux-Noville Cobru S2	LR7 LR11+LR66 LR62+LR61 LR64+LR54+LR65	7 + 10	
S2				1+12+13 13+13+(9) 1	Marcourt-nord + Herbaimont + Sans-Soucis Tannerie Michamps + Vaux-Noville S2 + Tailles-Dinez-Sommerrain Marcourt-Nord	LR148+LR110+LR74 LR92	7 + 10	
D3				13+13+10 12+10+13 12+4+2+7 3+3 13	Lutrebois + Bras Wardin + Des Viviers Givroulle + Charneu-Maquisards + Marenwez Wigny + Benasse + Marcourt-Sud + Halleux Gênes + Warisy Bras-Wardin - Marenwez	0003 LR146 LR33+LR72 LR87+LR139 LR37		
4				3	Rendeux	LR45		
5								
6				10+11	La Roche-Hives + Filly	LR118	3,7	
7							7+3,7	
8				3+12+3+8 12	Ronzon – Hodister + Wyonpont + Waharday + Samrée Engreux-Hodrifosse-Grande Mormont-Wibrin-Forire	LR57+LR46+LR122 LR119	2,8,5+7+3,7	
S9				10+1+12 12+12+10 13+8+11+9 7+5	Buisson + Lagey-Magoster + Bertogne Bonnerue + Mande St-Etienne + Warempage Villers la Bonne-Eau + La Roche + Wibrin + Lalu Vecmont + Grandmenil-Lafosse	LR120 + LR124 LR77 LR75+LR149+LR131 LR145+LR5	2,8,5+7+3,7	
D10				12+11-12 12+10+12 8+1+13 (3)+3+12	Blanc-Caillou + Engreux Mabompré + Ortho + Rouette La Roche + Beffe + Lutremange Waharday-Grimbiémont + Hodister + Engreux-Hodrifosse-Grande Mormont-Wibrin-Forire	LR11 LR149+LR150+LR86 LR117+LR55+LR119	2,8,5+7+3,7	
11							2,8,5+7+3,7	
12				10+10+(9)	Maboge + Bois Ste-Ode + Tailles-Dinez-Sommerrain	LR108	2,8,5+7+3,7	
13				13+9+7	Hemroulle + Samrée-Bérismenil + Halleux	LR152	2,8,5+7+3,7	
14				6-9+4	Odeigne - Samrée + Dochamps-Watte	LR25+LR29	7+3,7	
15				13+13+13 13+11+12 12	Hardigny + Hardigny-La Grotte + Wandebourcy-Bourcy Losange + Nadrin-Hérou + Berhain Frenet	LR0005+LR51+LR18 LR19	7+3,7	
S16				10+1+13 13+13+5 13+13+13 10+4+13 (9)+1+13 5+3	Mousny + Marcourt-nord + Les Nutons Thyers de Luzery + Oubourcy + Malempré Mageret + Marvie + Vaux-Noville Compogne S3 Warempage + Bethaumont – Bergister – Dochamps + Losange Tailles-Dinez-Sommerrain + Marcourt-Nord + Vaux-Noville Cobru S2 Malempré-Justice + Bois des Fagnes – Gênes	LR121 + LR148 LR66+LR62+LR102 LR61+LR64 LR38+LR0006 LR65 LR21+LR44		
D17				13+12+10	Bourcy + Engreux + Ortho			

				13+13+13 (12)+7+7+3 12	Hardigny + Hardigny-La Grotte + Wandebourcy-Bourcy Mont-Forire + Bois de Vecmont + Halleux + Warisy Engreux-Hodrifosse-Grande Mormont-Wibrin-Forire	LR137+LR139 LR119	
18							
19				(9)	Tailles-Dinez-Sommerrain		
20				10+(9)	La Roche-Hives + Chabrehez-Tailles	LR3	
21				13+6+9+ 11 5	Marenwez-Marvie + Odeigne + Samrée+ Wibrin (OUDAERT JM) Lafosse	LR24+ LR125 LR154	
22				4+2+9+9	Hambeu-Dochamps + Cielle + Samrée-Bérismenil + Bérismenil	LR136+LR49+LR9	
S23				10+12+13 12+12+10 4+9+5	Mousny + Bertogne + Longvilly Engreux + Mabompré + Warempage Betaumont + Samrée-Bérismenil + Grandmenil-Lafosse	LR121 LR11 LR132+LR5	
D24				12+13+10 12+12+4 2+3	Herbaimont + Fazône + Ortho Rouette + Wigny + Benasse Marcourt-Sud + Hodister	LR110 LR33 LR72+LR55	
25				12+12+3	Roumont + Wyonpont + Rendeux	LR140+LR45	
26							
27				10+11	La Roche-Hives + Filly	LR118	
28				6	L'Uni-Odeigne	LR99	
29				12+4+11	Fay + Bethaumont – Bergister – Dochamps + Achouffe-Wibrin	LR38	
S30				13+10+5+12 11+3+13+7	Recogne + Warempage + Belle-Haie + Engreux-Hodrifosse-Grande Mormont-Wibrin-Forire Wibrin + Warisy + Recogne + Vecmont	LR98+119 LR139+LR36+LR145	
D31				1+10+12+1 12+13+10	Marcourt-nord + Des Viviers + Mabompré + Marcourt-Nord Engreux + Villers la Bonne-Eau + Erneuville	LR148+LR11 LR75	

Nov	BALISAGE			CHASSE (Battues)			DDM
	Activité	Organisateur	Triages	Triages	Territoires de chasse	Ar. Ferm. Circ.	
1				12+13	Bertogne + Bourcy		
2				5	Vaux-Chavanne	LR82	
3				13+12+7	Lutrebois + Grands Acins + Mierchamps	0003	
4							
5				3 9+12	Chéoux Bérismenil + Engreux-Hodrifosse-Grande Mormont-Wibrin-Forire	LR7 LR9+LR119	
S6				12+12+13 10+(9)+9 9+3+3+3	Bertogne + Bonnerue + Tannerie Michamps Warempage + Chabrehez-Tailles + Bois St Jean Samrée-Bérismenil + Bonnerue + Hodister + Bois des Fagnes – Gênes	LR77LR92 LR3+LR89 LR55+LR44	
D7				12+13+13 11-12+12	Herbaimont + Bras Wardin + Longvilly Engreux + Givroulle	LR110	

				12+13+10 1+7 13	Mabompré + Marenwez + Ortho Beffe + Bois de Vecmont Bras-Wardin - Marenwez	LR11 LR150+LR137 LR37	
8							
9				6-9	Odeigne - Samrée	LR25	
10				10+13+13 13+8+7	La Roche-Hives + Hardigny + Hardigny-La Grotte Wandebourcy-Bourcy + Samrée + Halleux	LR122+LR152	
11				3 12+12 12+12+(9) (12)+(3) 12	Ronzon – Hodister + Chéoux Engreux + Mande St-Etienne Rouette + Wigny + Tailles-Dinez-Sommerrain Mont-Forire + Waharday-Grimbiémont Engreux-Hodrifosse-Grande Mormont-Wibrin-Forire	LR57+LR7 LR117 LR119	
12				3+3+2 12+12	Ronzon – Hodister + Waharday + Cielle Berhain + Frenet	LR57+LR46+LR49 LR18+LR19	
S13				10+1+12 13+13+10 4+1	Mousny + Marcourt-nord + Bertogne Bourcy + Les Nutons + Warempage Bethaumont – Bergister – Dochamps + Marcourt-Nord	LR121 + LR148 LR74 LR38	
D14	ADEPS Marcourt	RSI Marcourt- Beffe	1,2,3	11-12+12 10+13+4 (9)+2+13+7 3+12	Engreux + Mabompré Ortho + Sans-Soucis + Benasse Tailles-Dinez-Sommerrain + Marcourt-Sud + Lutremange + Halleux Warisy + Engreux-Hodrifosse-Grande Mormont-Wibrin-Forire	LR11 LR74+LR33 LR72+LR86 LR139+LR119	
15				3	Rendeux	LR45	
16							
17				10+13+5+11	La Roche-Hives + Hemroulle + Belle-Haie + Filly	LR98+LR118	
18				4	Dochamps		
19				11+11	Wibrin + Nadrin-Hérou	LR51	
S20				10+4+12 13+13+5 13+13+13 10+8+9+13	Buisson + Hambeu-Dochamps + Herbaimont Thyers de Luzery + Oubourcy + Grandmenil-Lafosse Mageret + Marvie + Vaux-Noville Comogne S3 Warempage + La Roche + Lalou + Vaux-Noville Cobru S2	LR120+LR136+LR110 LR66+LR62+LR5 LR61+LR64 LR149+LR131+LR65	
D21				11-12+12 10+8+(9) 3+5	Engreux + Mabompré Ortho + La Roche + Tailles-Dinez-Sommerrain Hodister + Grandmenil-Lafosse	LR11 LR149 LR55+LR5	
22							
23				4	Dochamps-Watte	LR29	
24				10+(9)	La Roche-Hives + Chabrehez-Tailles	LR3	
25				13+5	Marenwez-Marvie + Lafosse	LR24+LR154	
26				3 12+4-5+11	Chéoux Fay + Spinafa-Tremblefa + Achouffe-Wibrin	LR7 LR48	
S27				10+1+12+1 12+12+10+9 10+13+4+4 3	Mousny + Marcourt-nord + Herbaimont + Marcourt-Nord Bertogne + Bonnerue + Des Viviers + Bérismenil Warempage + Villers la Bonne -Eau + Bethaumont – Bergister – Dochamps + Betaumont Bois des Fagnes – Gênes	LR121+LR148+LR110 LR77+LR9 LR75+LR38+LR132 LR44	

D28				13+12+10 13+12+12 10+4+2+12 (12)+3+13 7	Bourcy + Engreux + Ortho Recogne + Rouette + Wigny Erneuville + Benasse + Marcourt-Sud + Engreux-Hodrifosse-Grande Mormont-Wibrin-Forire Mont-Forire + Warisy + Recogne Vecmont	LR33+LR72+LR119 LR139+LR36 LR145	
29				12+12+6-9	Roumont + Wyonpont + Odeigne - Samrée	LR140+LR25	
30				11-12+12 12+6	Engreux + Mabompré Bois Ste-Ode + L'Uni-Odeigne	LR11 LR99	

Déc	BALISAGE			CHASSE (Battues)			DDM
	Activité	Organisateur	Triages	Triages	Territoires de chasse	Ar. Ferm. Circ.	
1				10	La Roche-Hives		
2							
3				12+5+11+5 5	Wigny + Malempré + Wibrin + Malempré Malempré-Justice	LR102 LR21	
S4				13+(9)+9 5+5	Fazône + Tailles-Dinez-Sommerrain + Samrée-Bérismenil Vaux-Chavanne + Grandmenil-Lafosse	LR82+LR5	
D5				13+13+4+1 13+7+7+(3) 9 13	Bras Wardin + Marenwez + Bethaumont – Bergister – Dochamps + Beffe Lutremange + Bois de Vecmont + Halleux + Waharday-Grimbiémont Bérismenil Bras-Wardin - Marenwez	LR38+LR150 LR86+LR137+LR117 LR9 LR37	
6							
7				12+(9)	Bois Ste-Ode + Tailles-Dinez-Sommerrain		
8				8	Samrée		
9				6-9	Odeigne - Samrée	LR25	
10				13	Longvilly		
S11	Véh. Mil. Manhay	Ardennes History Remember asbl	5	10+1+12 12+12+12 8+(9)+3 3+3	Mousny + Lagey-Magoster + Bertogne Engreux + Mabompré + Wigny La Roche + Chabrehez-Tailles + Warisy Hodister + Bois des Fagnes – Gênes	LR121 + LR124 LR11 LR149+LR3+LR139 LR55+LR44	
D12				1+12+10+8 13+1	Marcourt-nord + Givroulle + Ortho + La Roche Losange + Marcourt-Nord	LR148+LR149 LR0006	
13							
14				13+13+9	Hardigny-La Grotte + Wandebourcy-Bourcy + Bérismenil	LR9	
15				10+(9)	La Roche-Hives + Tailles-Dinez-Sommerrain		
16				3 5	Chéoux Malempré	LR7	

				8	Samrée	LR122	
17				3+4-5+11 7	Rendeux + Spinafa-Tremblefa + Nadrin-Hérou Halleux	LR45+LR48+LR51 LR152	
S18				10+3+4+11 12+12+7 13+13 13+13+13+5 13	Buisson + Ronzon – Hodister + Hambeu-Dochamps + Wibrin Herbaimont + Bonnerue + Mierchamps Thyers de Luzery + Oubourcy Mageret + Marvie + Vaux-Noville Compogne S3 + Belle-Haie Vaux-Noville Cobru S2	LR120+LR57+LR136 LR110+LR77 LR66+LR62 LR61+LR64+LR98 LR65	
D19				12+4+2+3 (12)+7+(3) 12	Engreux + Benasse + Marcourt-Sud + Gênes Mont-Forire + Bois de Vecmont + Waharday-Grimbiémont Engreux-Hodrifosse-Grande Mormont-Wibrin-Forire	LR33+LR72+LR87 LR137+LR117 LR119	
20				12+12+12+3 9+9+7	Roumont + Mandé St-Etienne + Wyonpont + Waharday Bois St Jean + Samrée-Bérismenil + Vecmont	LR140+LR46 LR89+LR145	
21							
22				11	Filly	LR118	
23				4+6-9 12+12	Bethaumont – Bergister – Dochamps + Odeigne – Samrée Berhain + Frenet	LR38+LR25 LR18+LR19	
24							
S25							
D26				13+(9)+9	Lutrebois + Tailles-Dinez-Sommerrain + Bérismenil	0003+LR9	
27				12+12+4+4 11+4+5	Bertogne + Fay + Betaumont + Dochamps Achouffe-Wibrin + Dochamps-Watte + Grandmenil-Lafosse	LR132 LR29+LR5	
28				5+7	Vaux-Chavanne + Halleux	LR82	
29				10+(9)+7 5+(9)	Des Viviers + Tailles-Dinez-Sommerrain + Halleux Lafosse + Chabrehez-Tailles	LR154+LR3	
30				12+6+7	Bois Ste-Ode + L'Uni-Odeigne + Halleux	LR99	
31				4+7	Dochamps + Halleux		

Jan.	BALISAGE			CHASSE (Battues)				DDM
	Activité	Organisateur	Triages	Triages	Territoires de chasse	Ar. Ferm. Circ.	Triages	
S1								
D2								
3								
4								
5								
6								
7								

S8							
D9							
10							
11							
12							
13							
14				2	Cielle		LR49
S15							
D16							
17							
18							
19							
20							
21							
S22				3	Ronzon + Hodister		LR57
D23							
24							
25							
26							
27							
28							
S29							
D30				2+4	Marcourt Sud + Benasse		LR72+LR33
31							