

Divers

Espace public numérique de la Province de Luxembourg

Ordinateurs, tablettes et autres smartphones sont très présents dans notre société et, si de plus en plus de personnes sont connectées, il est parfois difficile d'acquérir de nouvelles compétences et de maîtriser ces outils.

L'Espace Public Numérique mobile de la Province de Luxembourg est là pour vous aider !

Un EPN est une structure ouverte, proposant un accès à du matériel et à Internet, dont le but est de faciliter l'apprentissage de l'informatique, d'Internet, et de la culture numérique de manière conviviale, coopérative et responsable, en étant accompagné de formateurs.

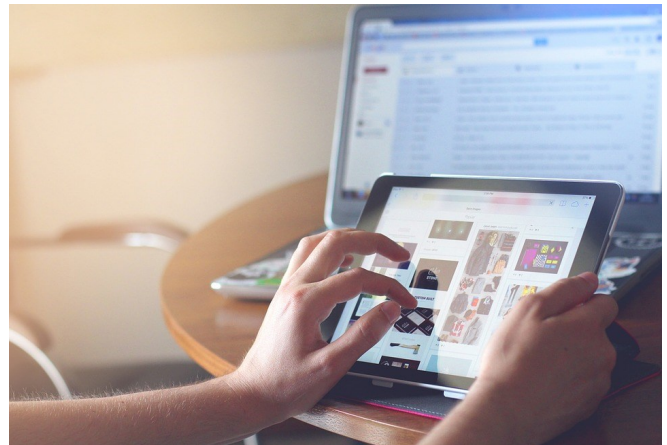
L'EPN développe des partenariats avec les EPN existants tout en donnant priorité aux communes encore dépourvues d'un EPN.

L'Espace Public Numérique mobile de la Province de Luxembourg favorise l'inclusion numérique de tous à la Société de l'Information et de la Communication. Dans ce but, il propose des services diversifiés d'accès, de formation et d'accompagnement, adaptés aux besoins de ses publics et s'adresse aux étudiants, professeurs, demandeurs d'emploi, personnes âgées ou tout citoyen désireux d'en apprendre davantage sur les nouvelles technologies.

L'EPN propose des formations et des séances d'information sur différents thèmes :

Les réseaux sociaux (séance d'info sur les avantages et les risques)

- Premiers pas en informatique (depuis l'allumage jusqu'à Internet – 10 séances)
- Initiation à la programmation (de manière digeste et ludique)
- Initiation à Microsoft Windows
- Initiation à GNU/Linux Ubuntu (et ses nombreux avantages pour tous)
- Bureautique : Apache Open Office, Libre Office
- Internet (Web, e-mailing, ...)
- Le Numérique et la recherche d'emploi (séance d'info sur les ressources du Web pour l'emploi)
- Les logiciels libres (séance d'info et présentation)
- La sécurité en ligne (protéger ses données privées, contrôler son identité numérique, ...)
- Initiation à la création vidéo (film, montage, diffusion, ...)
- etc.



D'autres thèmes de formations peuvent être envisagés sur demande afin de répondre au mieux aux attentes des citoyens.

L'EPN est labellisé " Espace Public Numérique de Wallonie ".

PROVINCE DE LUXEMBOURG
Espace Public Numérique mobile
Avenue Herbofin 14a
6800 LIBRAMONT
061 62 01 89
e pn@province.luxembourg.be
www.province.luxembourg.be

